



# UNITO ANYWHERE & SMART APP

Full Control for UNITO Smart Water System

LAVA BT • SPARKLE BT • INFINITY BT

EN

DE

NL

FR



✉ info@unito-tech.com

🌐 www.unito-tech.com



User Guide  
Benutzerhandbuch  
Gebruikershandleiding  
Guide d'utilisation

## EN

INTRODUCTION.....	1
CONNECTIONS.....	1
BASIC OPERATIONS.....	3
SETTINGS.....	8

## DE

EINSTELLUNGEN.....	13
VERBINDUNGEN.....	13
GRUNDLEGENDE BEDIENUNGEN.....	15
SETTINGS.....	20

## NL

EINSTELLUNGEN.....	25
VERBINDUNGEN.....	25
GRUNDLEGENDE BEDIENUNGEN.....	27
SETTINGS.....	32

## FR

EINSTELLUNGEN.....	37
VERBINDUNGEN.....	37
GRUNDLEGENDE BEDIENUNGEN.....	39
SETTINGS.....	44

## INTRODUCTION

## EN

UNITO ANYWHERE APP is specially designed to fully control UNITO water system. User may adjust water temperature, set timer, monitor system performance and control other features enabling water and energy savings.

### System requirements

- A stable network connection or stable bluetooth connection is essential for efficient use.
- iPhone 5 or later, iPad 3 or superior, iPad Mini iOS 9.1/Android 4.1 or Higher.

### Downloading and installing APP

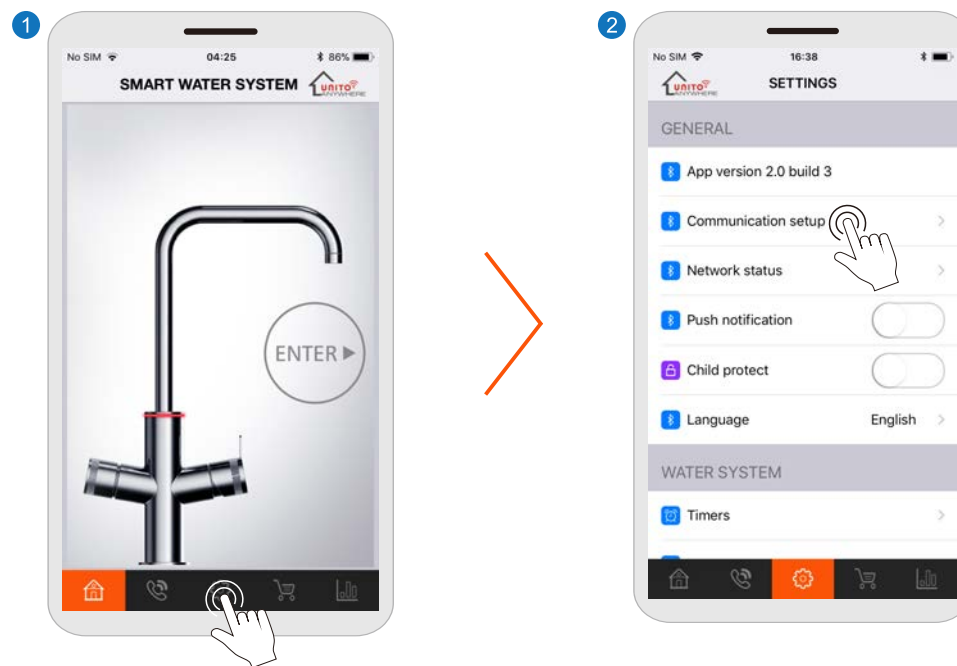
- Connect your smart mobile device to Wi-Fi network through a router.
- From Apple App Store or Google Play, search for "UNITO ANYWHERE" to download the UNITO ANYWHERE APP and install it on your smart device.

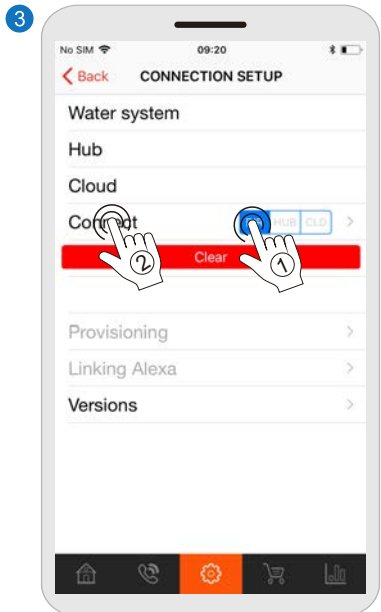


## CONNECTIONS

### Direct connection

- Turn on Bluetooth connection on your smart mobile device.
- Launch UNITO ANYWHERE APP and follow below steps:



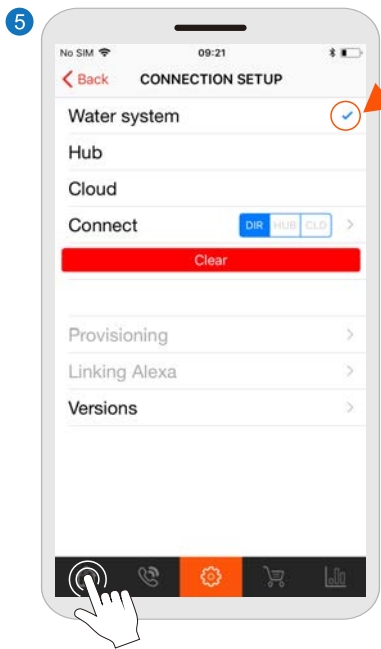
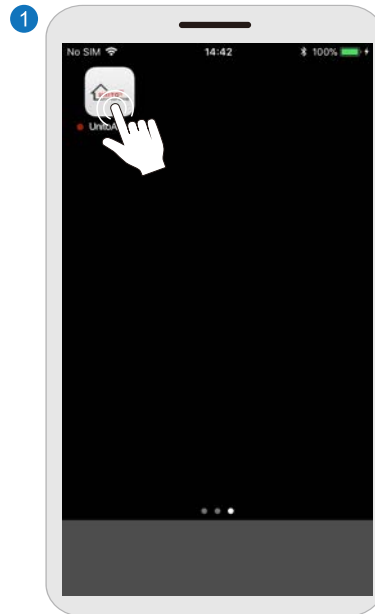


Tap DIR to select Direct mode, then tap Connect.

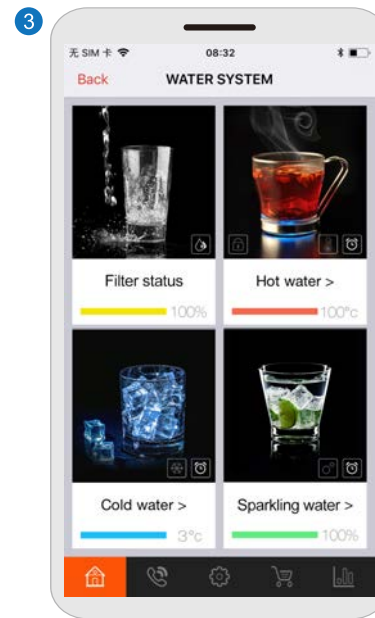
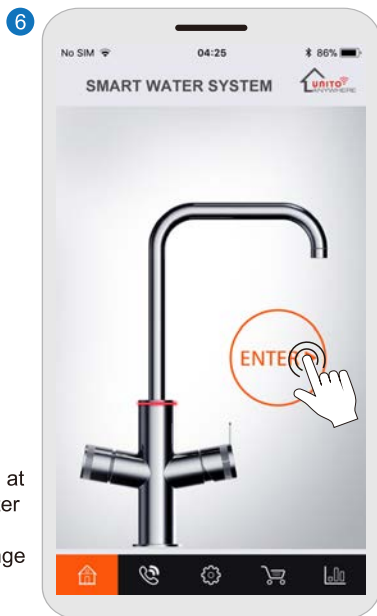


Select the available UNITO FAUCET.

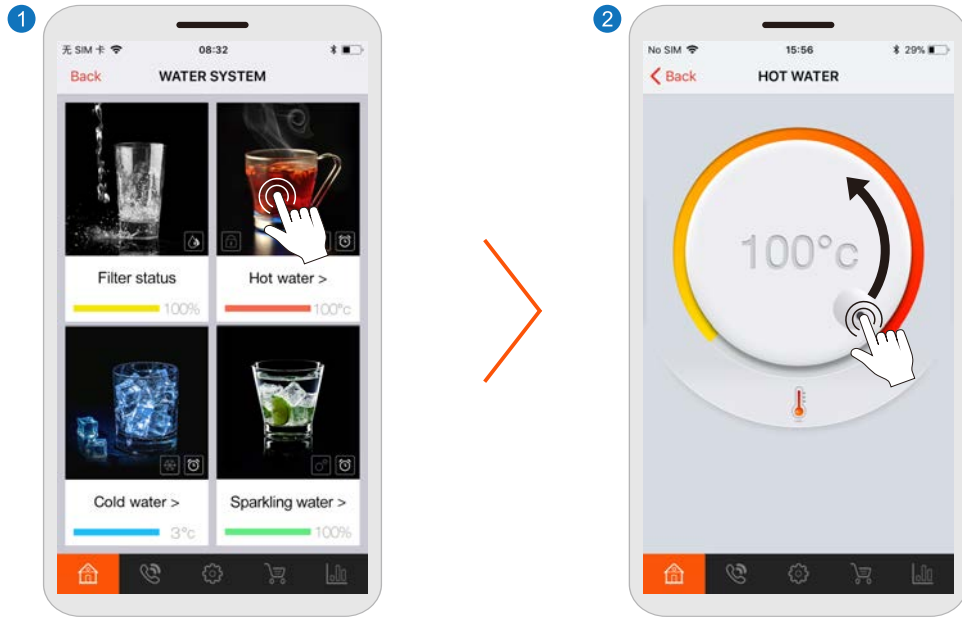
## BASIC OPERATIONS



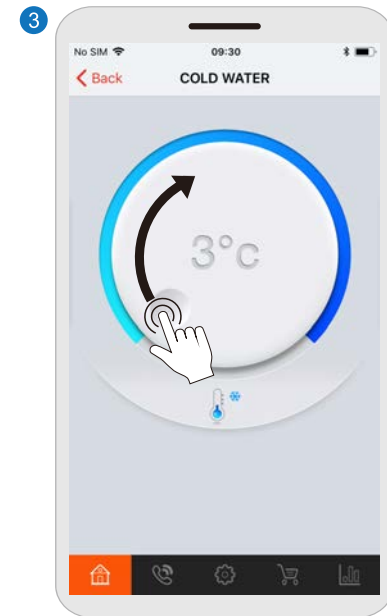
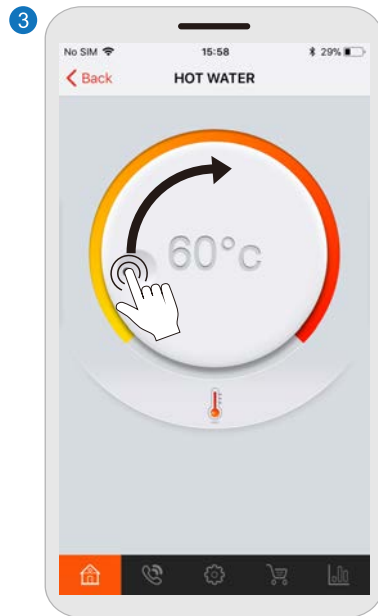
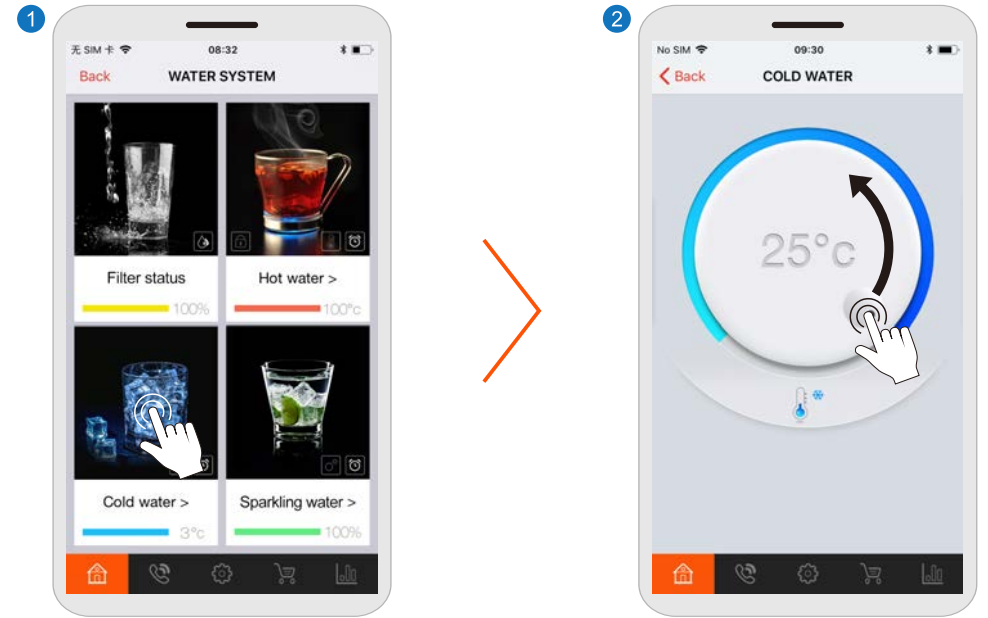
Push the home icon, at home screen the enter sign should be highlighted with orange color.



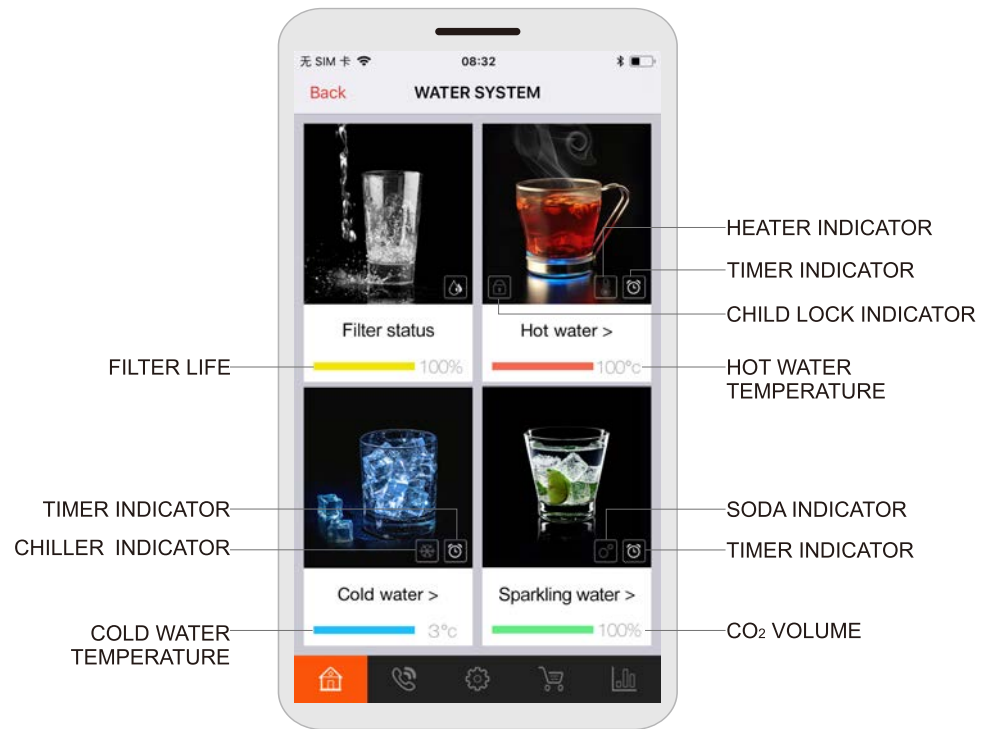
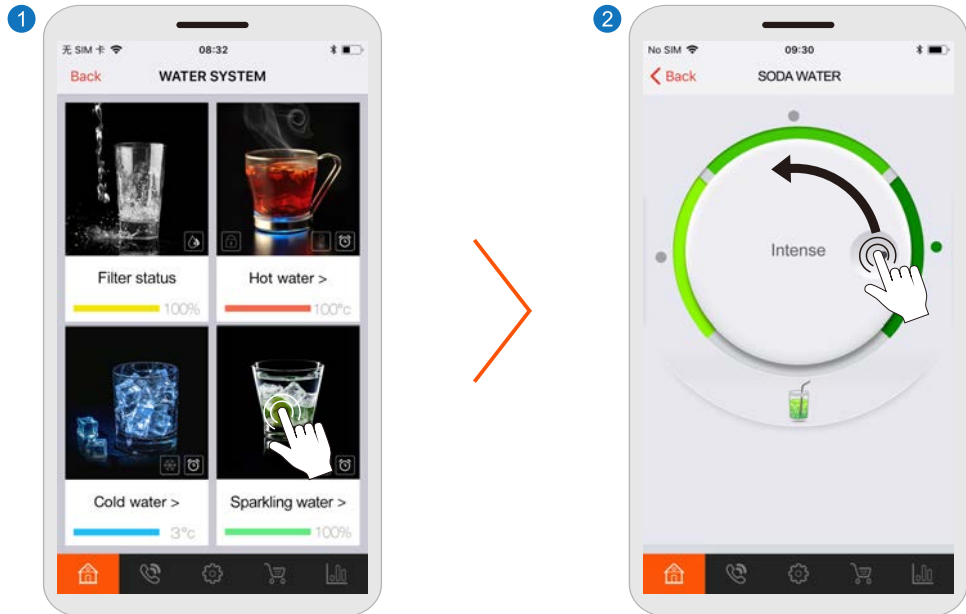
## Hot water operations



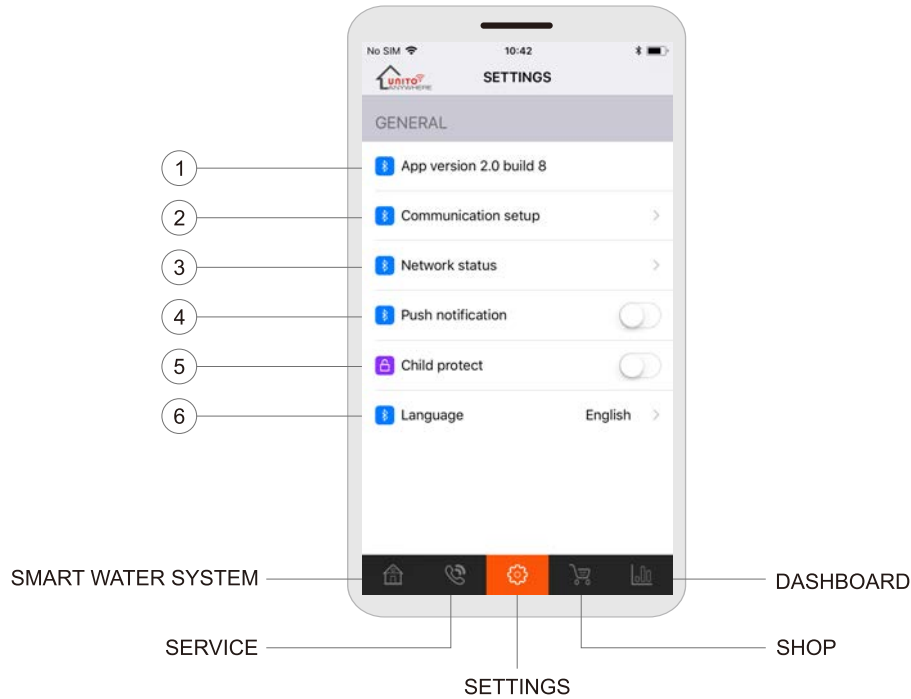
## Cold water operations



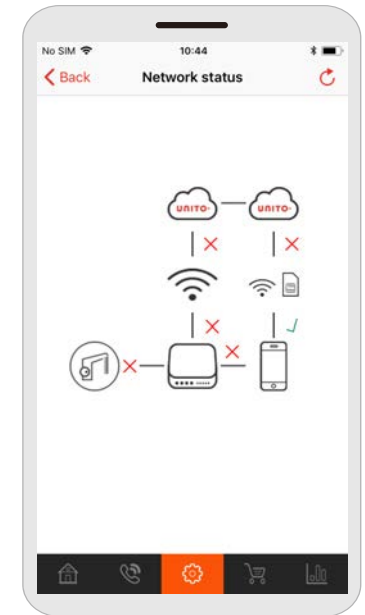
# Soda water operations



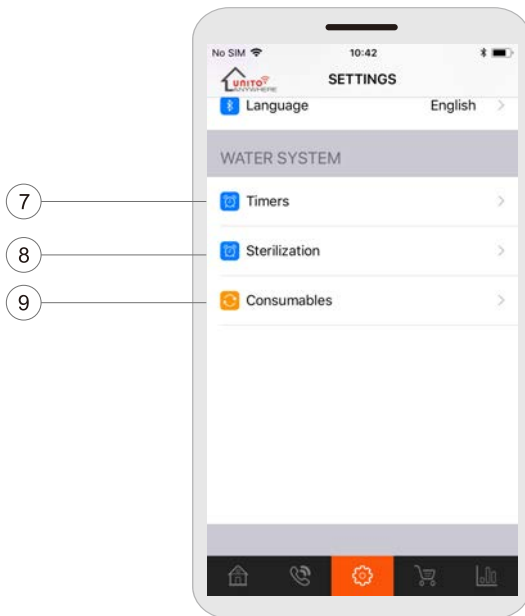
# SETTINGS



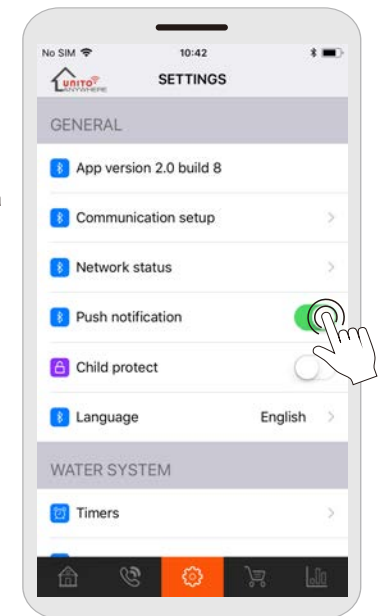
- ① **App version**  
Displays the version number of the UNITO ANYWHERE APP.
- ② **Communication Setup**  
Select between Direct/Hub/Cloud mode (see pages 1-6).



- ③ **Network status**  
Shows the current system network status.

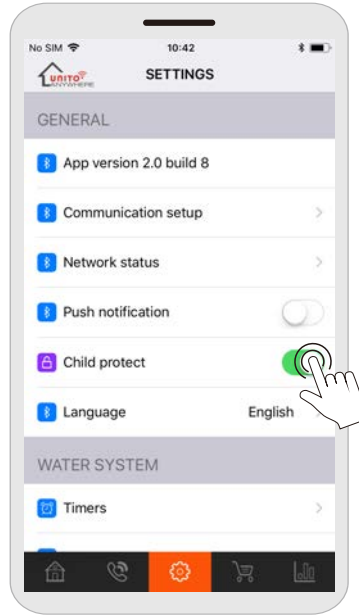


- ④ **Push notifications**  
Push notifications are intended to notify users of new data from the water system or real-time status updates. User may enable/disable this feature (WiFi mode).



5 **Child protect**

Toggle on to avoid unintended operation of the water system by children.



6 **Language**

Choose a language for UNITO ANYWHERE APP.



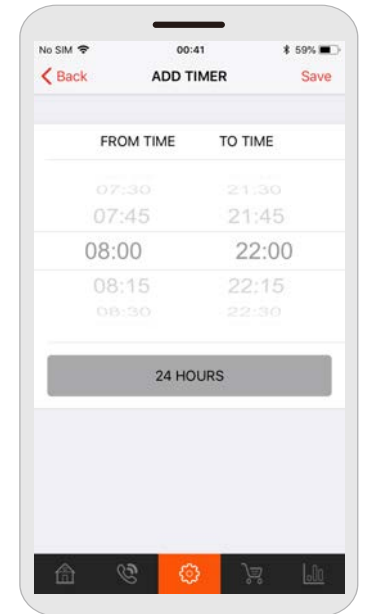
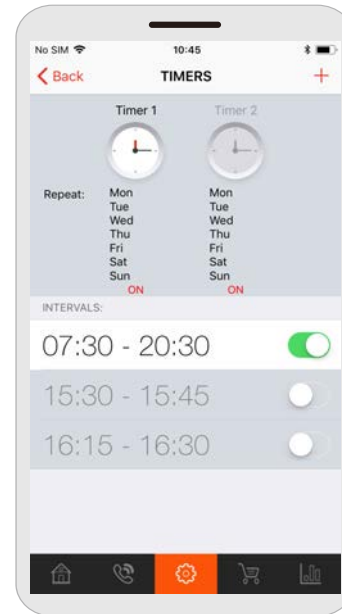
7 **Timers**

Timers profile allowing users to save energy by setting system operation time.

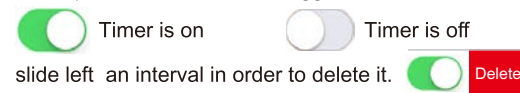
To set timers:

- (1) On the menu bar, tap Settings > Timers to set the timer, by default, it is in 24-hours operation mode, toggle button to on mode in order to enable the timer setting.
- (2) In the timer settings screen, tap or to select Timer 1 or Timer 2 , tap to select the operating days of the timer. Tap **Back** to confirm the settings.
- (3) Tap **+** to set the working time intervals. Tap **Save** to confirm the settings. For example, by selecting days Monday thru Friday, and setting the time from 7:00 to 22:00, the water system will automatically turn on at 7am and turn off at 10pm every weekday.

**Note:** You can create two profiles, for example Timer 1 for weekdays and Timer 2 for weekends.



- (4) To stop and start the timer, toggle the On/Off button:



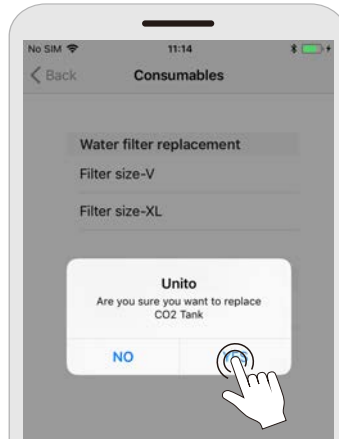
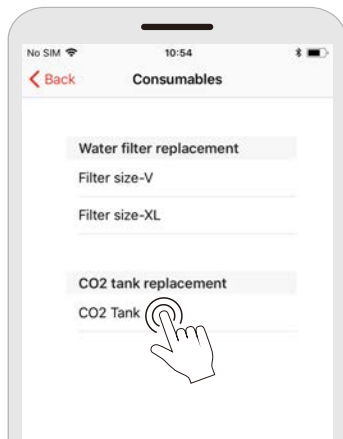
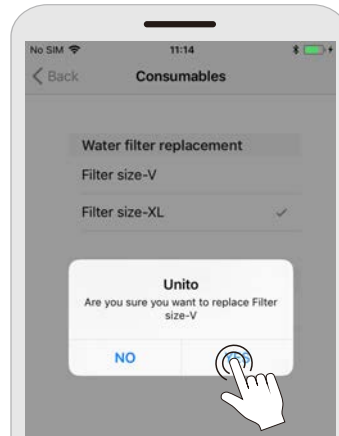
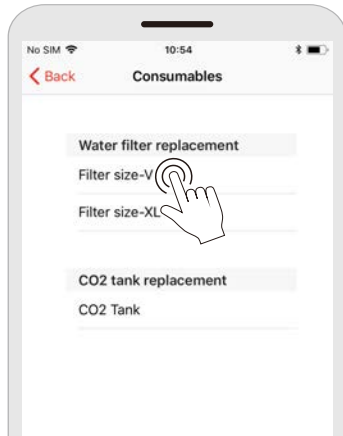
## 8 Sterilization

Select a time for tank sterilization. the recommended time is at night or at a time the system is normally not at use.



## 9 Consumables

Inform the system when water filter or CO2 tank was replaced.



## EINSTELLUNGEN

UNITO ANYWHERE APP wurde speziell für die vollständige Steuerung des UNITO-Wassersystems entwickelt. Der Benutzer kann die Wassertemperatur einstellen, den Timer einstellen, die Systemleistung überwachen und andere Funktionen steuern, die Wasser- und Energieeinsparungen ermöglichen.

### Systemanforderungen

- Eine stabile Netzwerkverbindung oder eine stabile Bluetooth-Verbindung ist für die effiziente Nutzung unerlässlich.
- iPhone 5 oder höher, iPad 3 oder höher, iPad Mini iOS 9.1/Android 4.1 oder höher.

### APP herunterladen und installieren

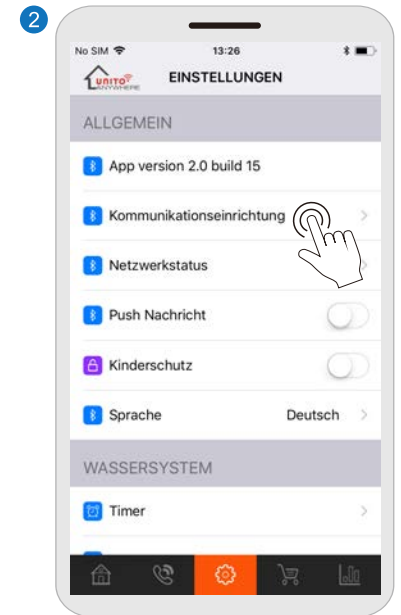
- Verbinden Sie Ihr Smart Mobile Gerät über einen Router mit dem WLAN-Netzwerk.
- Suchen Sie im Apple App Store oder Google Play nach "UNITO ANYWHERE", um die UNITO ANYWHERE APP herunterzuladen und auf Ihrem Smartphone zu installieren.



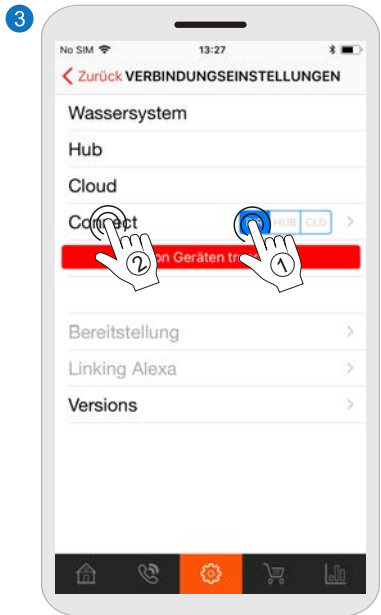
## VERBINDUNGEN

### Direkte Verbindung

- Schalten Sie die Bluetooth-Verbindung auf Ihrem Smart Mobile Gerät ein.
- Starten Sie UNITO ANYWHERE APP und folgen Sie den folgenden Schritten:





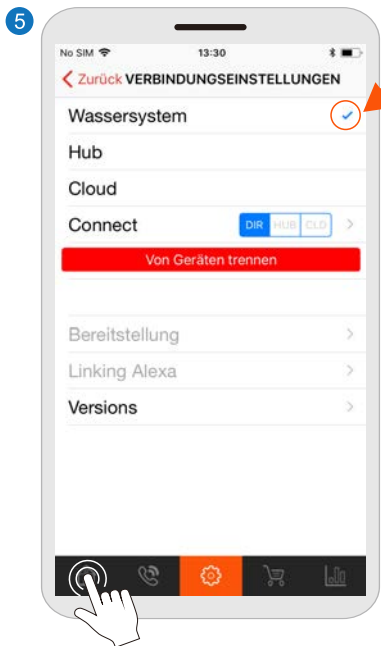
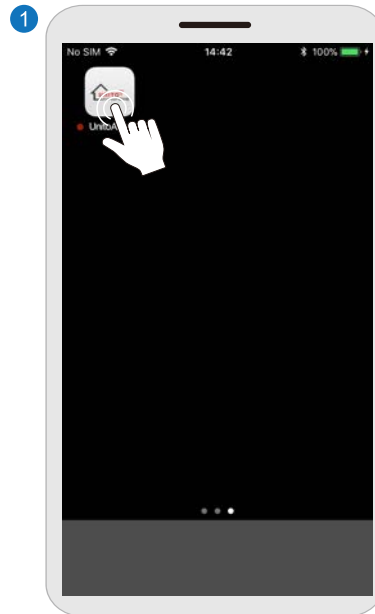


Tippen Sie auf DIR, um den Direktmodus auszuwählen und dann auf Connect.

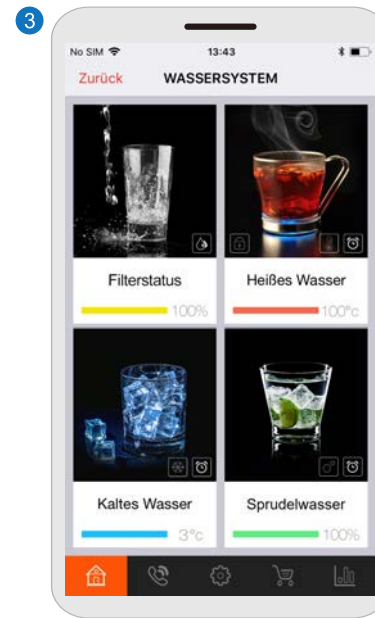


Wählen Sie die verfügbare UNITO FAUCET aus.

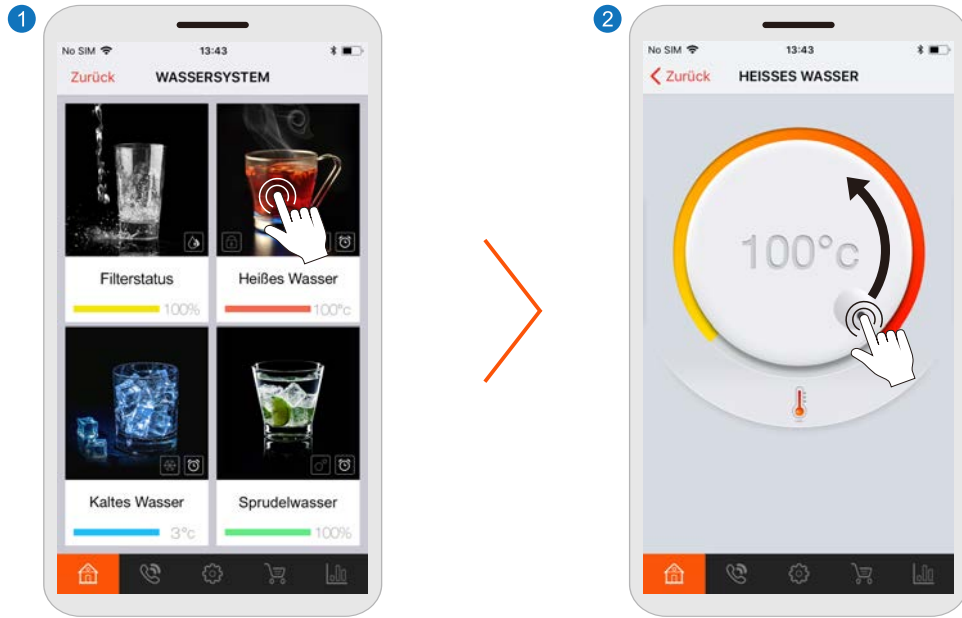
## GRUNDLEGENDE BEDIENUNGEN



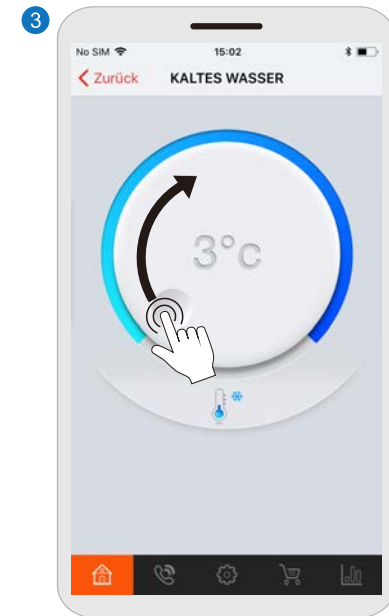
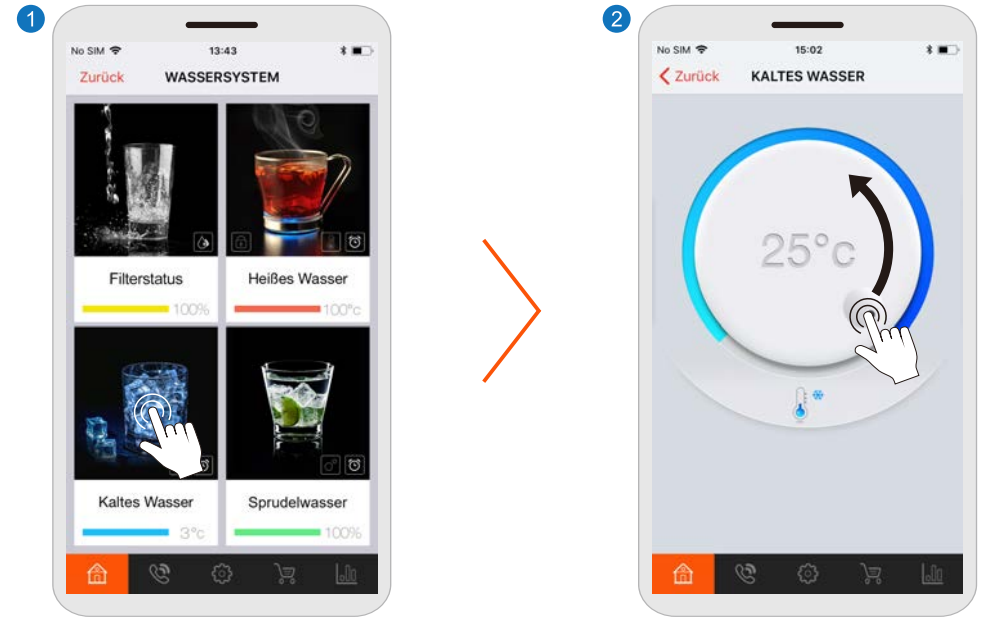
Drücken Sie das Startsymbol, auf dem Startbildschirm sollte das Eingabezeichen orange markiert sein.



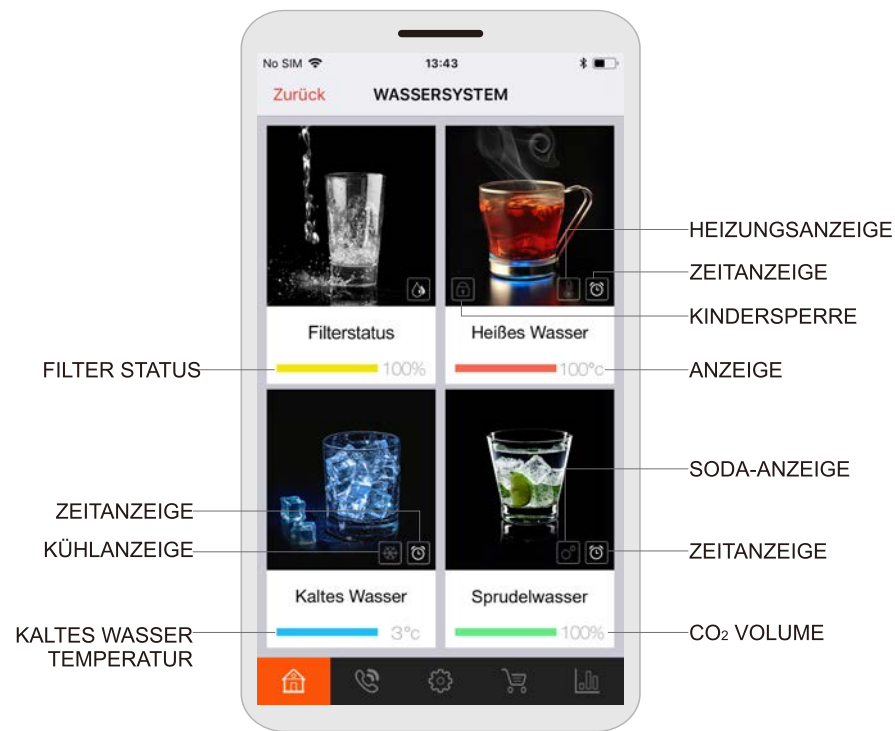
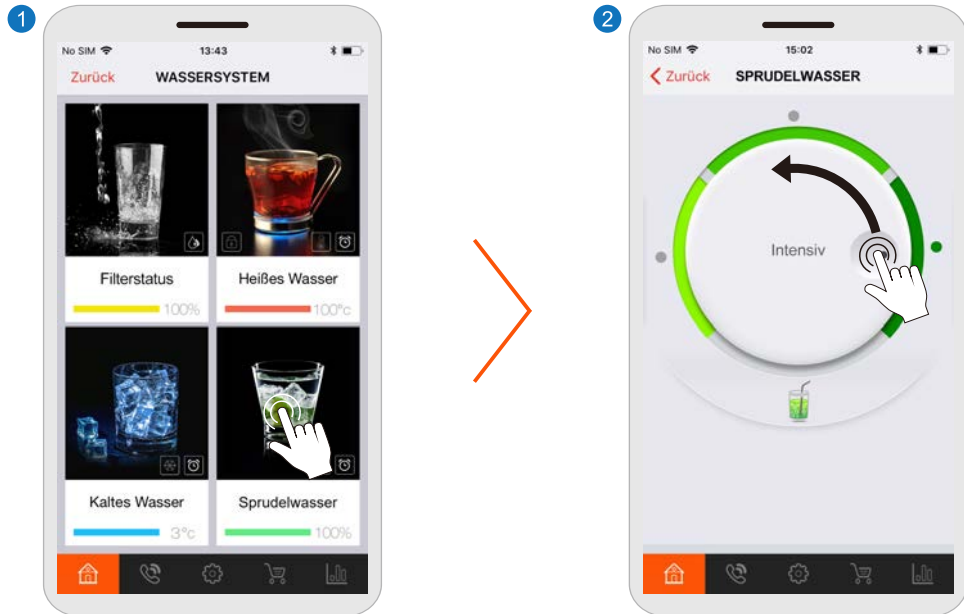
## Warmwasserbetrieb



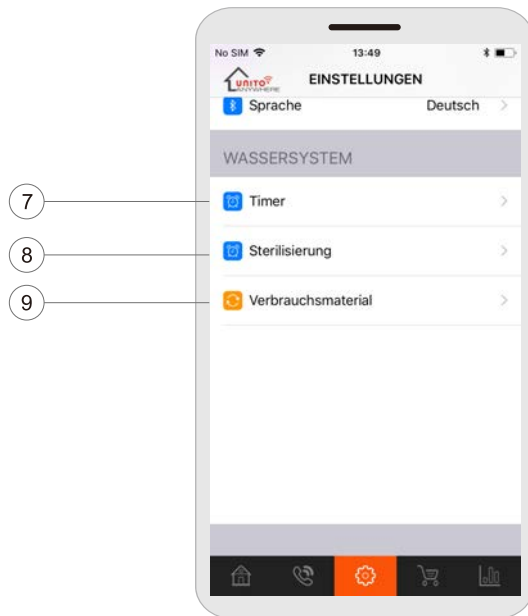
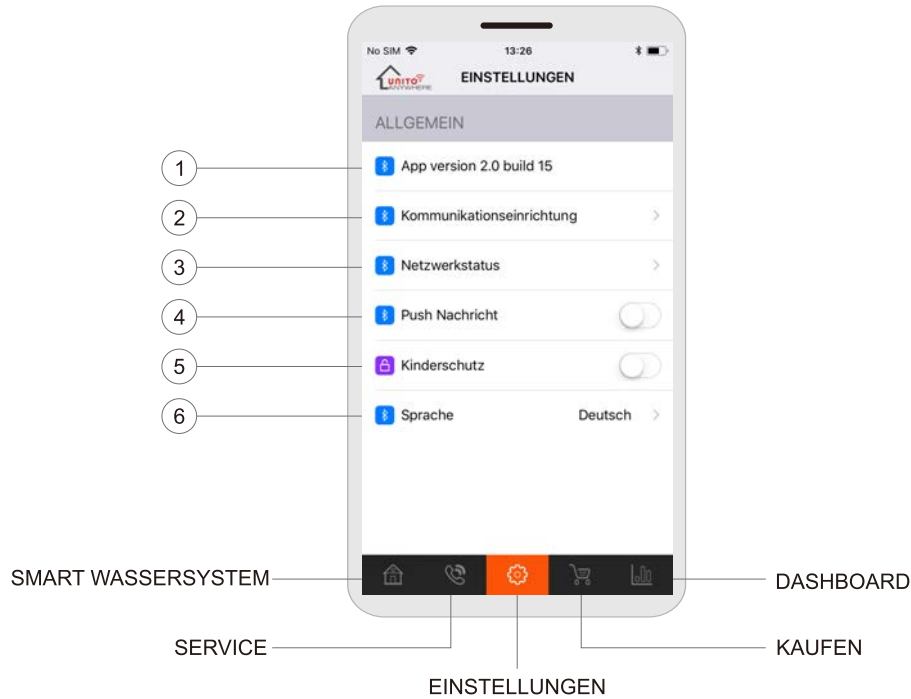
## Kaltwasserbetrieb



# Sodawasserbetrieb



## SETTINGS



### ① App Version

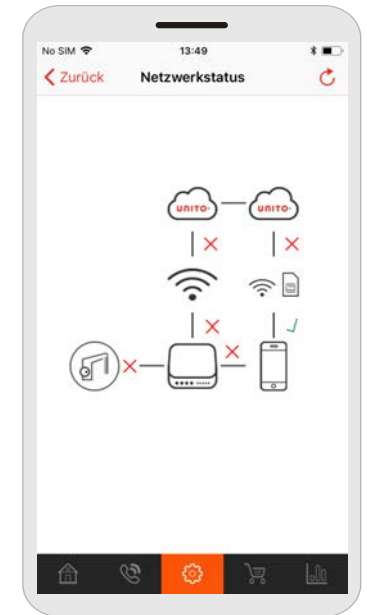
Zeigt die Versionsnummer der UNITO ANYWHERE APP an.

### ② Kommunikationseinstellung

Wählen Sie zwischen Direkt/Hub/Cloud-Modus (siehe Seiten 21-26).

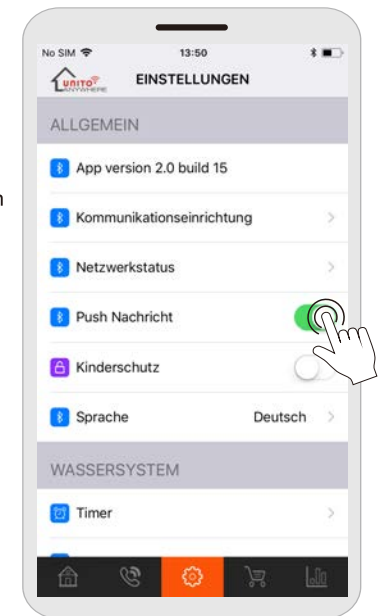
### ③ Netzwerkstatus

Zeigt den aktuellen Status des Systemnetzwerks an.



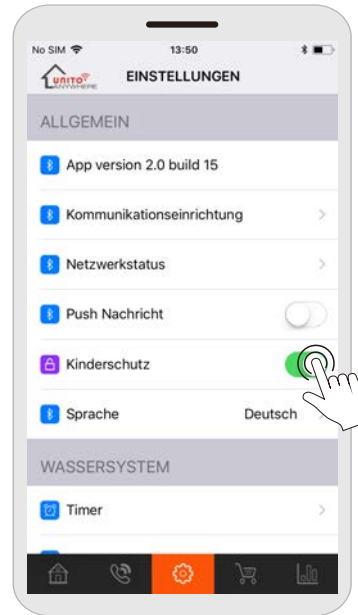
### ④ Push Benachrichtigungen

Push Benachrichtigungen soll die Nutzer über neue Daten aus dem Wassersystem oder Status-Updates in Echtzeit informieren. Der Benutzer kann diese Funktion aktivieren/deaktivieren (WiFi-Modus).



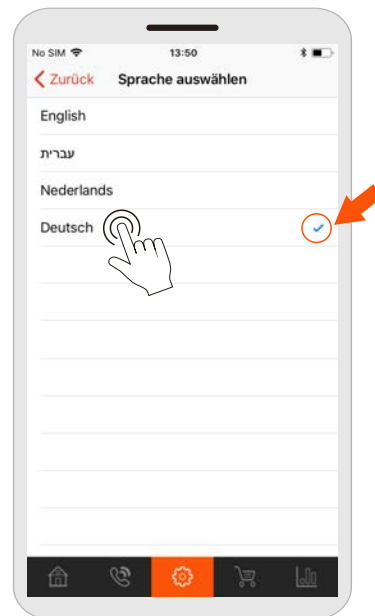
### 5 Kinderschutz

Schalte um, um ein unbeabsichtigtes Betreiben der Wasseranlage durch Kinder zu vermeiden.



### 6 Sprache

Wählen Sie eine Sprache für UNITO ANYWHERE APP.



### 7 Timer

Timer Profil, mit denen Benutzer Energie sparen können, indem sie die Betriebszeit des Systems einstellen.

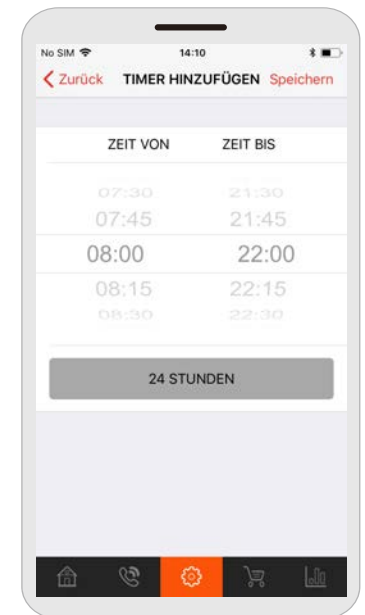
**Timer einstellen:**

- (1) Tippen Sie in der Menüleiste auf Einstellungen >Timer um den Timer einzustellen, standardmäßig ist er im 24 Stunden Betriebsmodus, Schalter umschalten auf den Modus um die Timer-Einstellungen zu aktivieren.

- (2) In dem Timer-Einstellungen Bildschirm tippen Sie auf oder um Timer 1 oder Timer 2 auszuwählen, tippen Sie um die Betriebstage des Timer auszuwählen. Tippen Sie Zurück um die Einstellungen zu bestätigen.

- (3) Tippen Sie um die Arbeitszeit-Intervalle einzustellen. Tippen Sie auf Speichern, um die Einstellungen zu bestätigen. Wenn Sie zum Beispiel die Tage Montag bis Freitag auswählen und die Einstellung der Zeit von 7:00 Uhr bis 22:00 Uhr wählen, dann wird sich das Wassersystem automatisch um 7:00 Uhr einschalten und an jedem Wochentag um 22:00 abschalten.

**Hinweis:** Sie können zwei Profile erstellen, z.B. Timer 1 für Wochentage und Timer 2 für Wochenenden.



- (4) Um den Timer zu stoppen und zu starten, Schalten sie die Taste Ein/Aus um:

Timer ist eingeschalten      Timer ist ausgeschalten

Wischen Sie nach Links am Intervall um es zu löschen. Delete

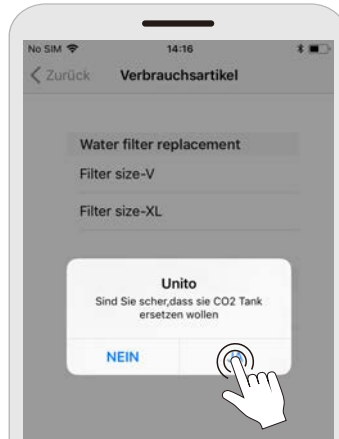
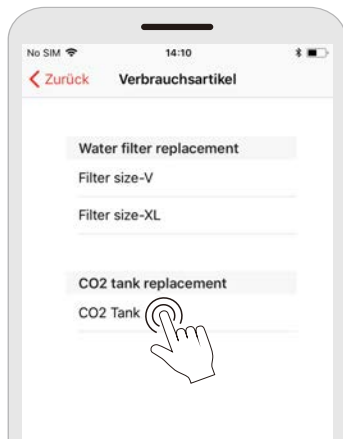
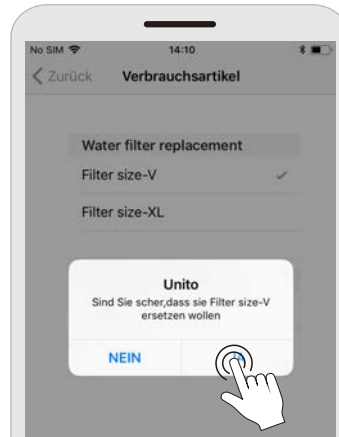
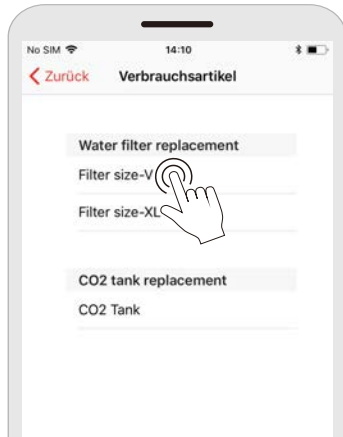
## 8 Sterilisation

Wählen Sie eine Zeit für die Tanksterilisation. Die empfohlene Zeit ist nachts oder zu einer Zeit, zu der das System normalerweise nicht in Betrieb ist.



## 9 Verbrauchsmaterial

Informieren Sie das System, wenn Wasser filter oder CO2-Tank ausgetauscht wurde.



## INLEIDING

NL

De UNITO ANYWHERE APP is speciaal ontworpen voor de bediening van het UNITO watersysteem. De gebruiker kan de watertemperatuur aanpassen, de timer instellen, de prestaties van het systeem in de gaten houden en andere functies voor water- en energiebesparingen instellen.

### Systemvereisten

- Voor een efficiënt gebruik is een stabiele netwerk- of bluetoothverbinding essentieel.
- iPhone 5 of hoger, iPad 3 of hoger, iPad Mini iOS 9.1/Android 4.1 of hoger.

### De APP downloaden en installeren

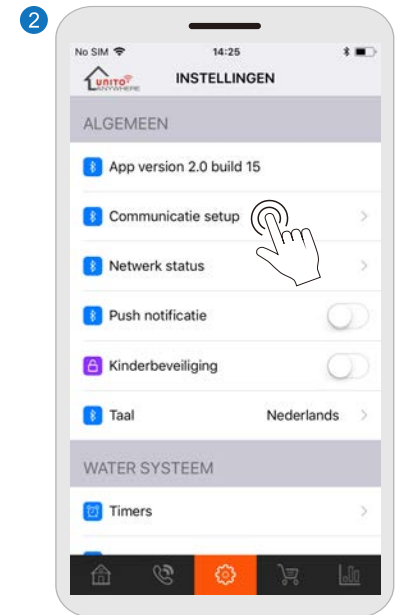
- Verbind uw slimme mobiele apparaat met een Wi-Fi-netwerk via een router.
- Zoek in de Apple App Store of Google Play naar "UNITO ANYWHERE" om de UNITO ANYWHERE APP te downloaden en te installeren op uw slimme apparaat.

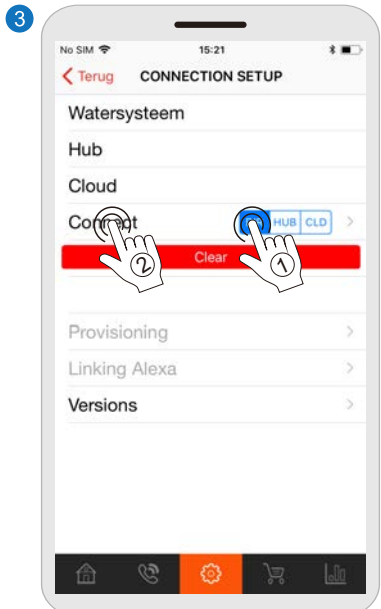


## VERBINDINGEN

### Directe verbinding

- Zet de Bluetooth-verbinding in uw slimme mobiele apparaat aan.
- Start UNITO ANYWHERE APP en volg de onderstaande stappen:



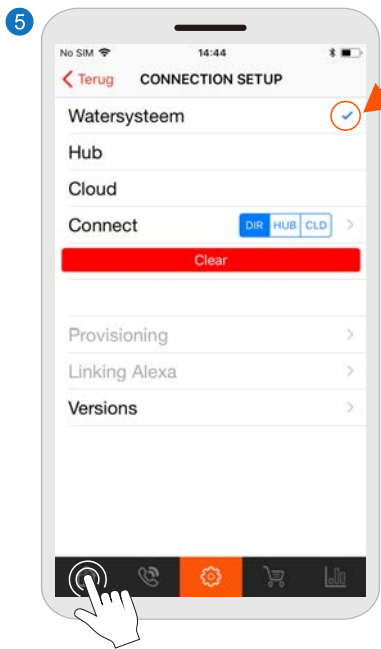
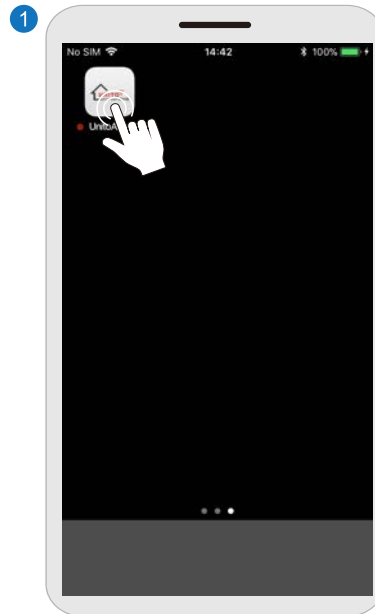


Druk op DIR om de directe modus te selecteren en druk dan op Connect.

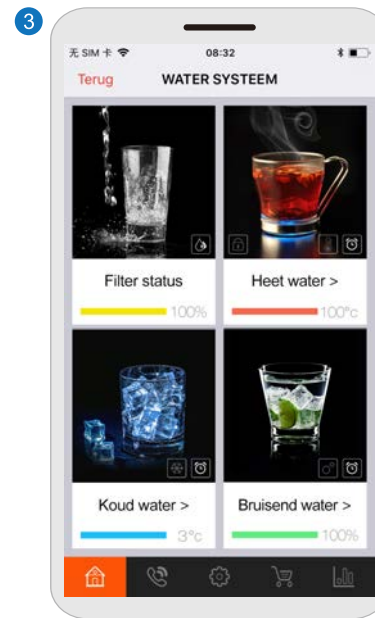


Selecteer de beschikbare UNITO FAUCET.

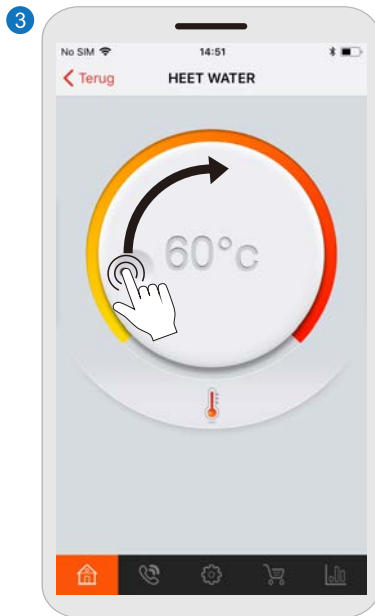
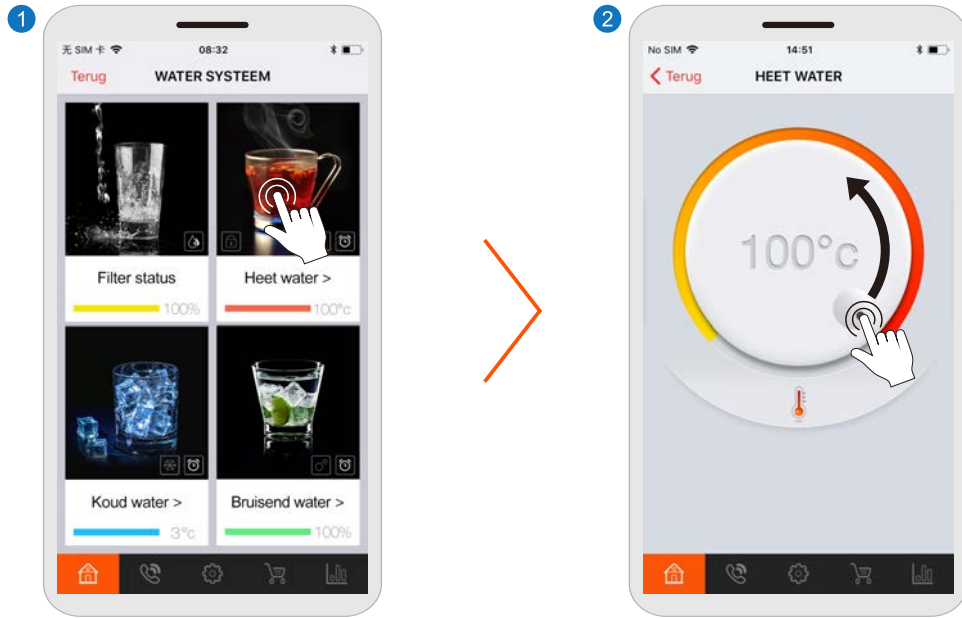
## BASIC OPERATIONS



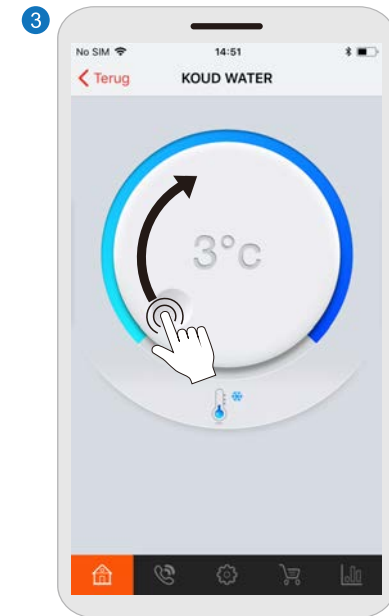
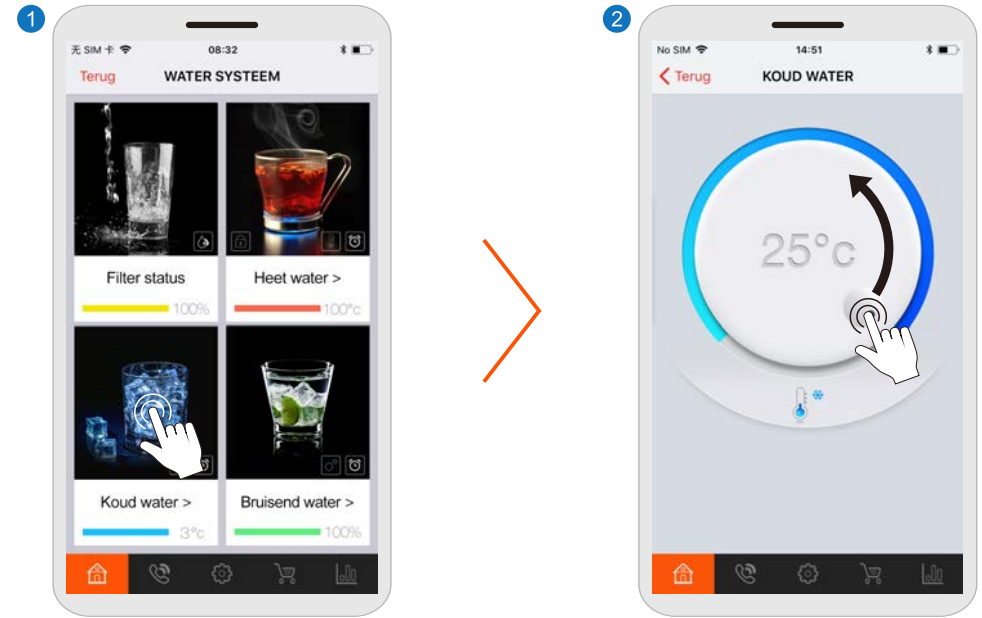
Druk op het homepictogram, op het home-scherm licht het enter-teken oranje op.



## Heet water operaties

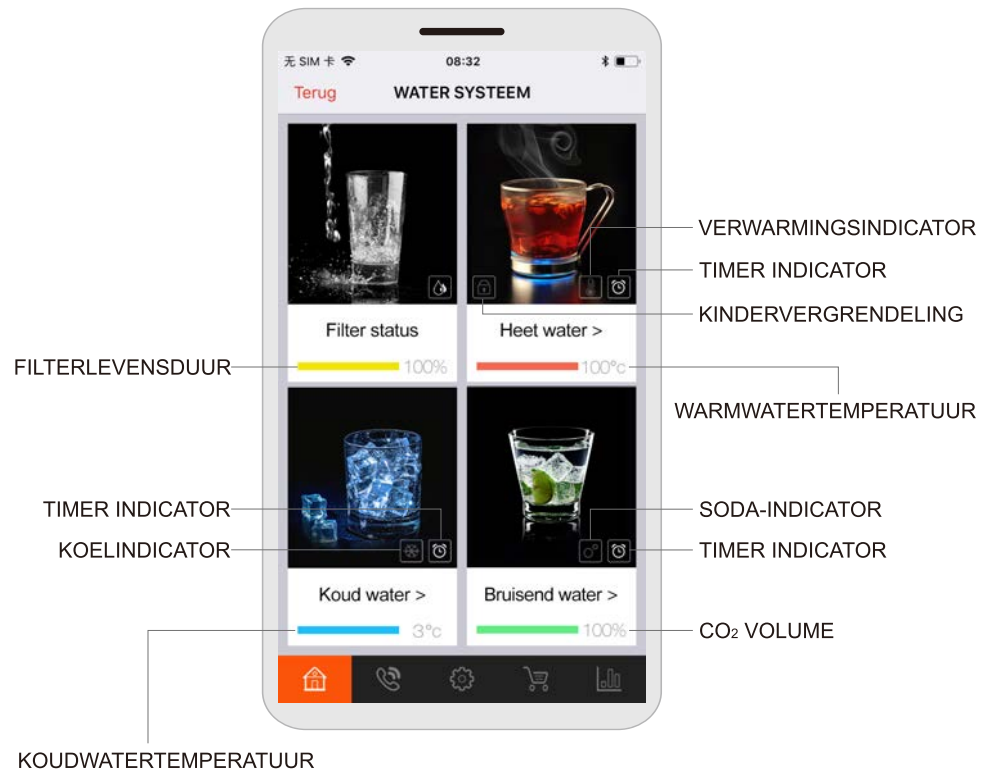
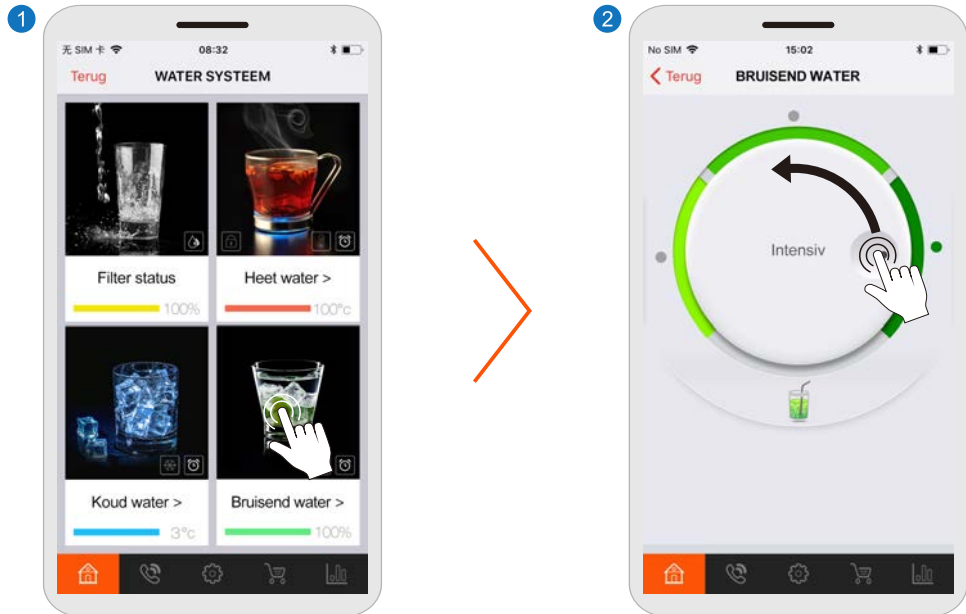


## Koud water operaties

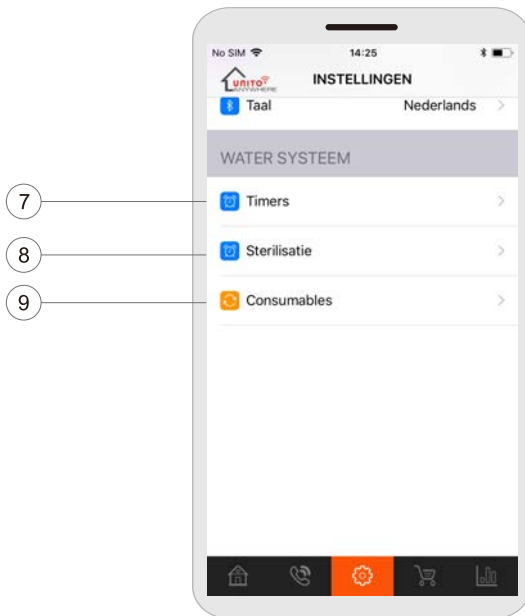
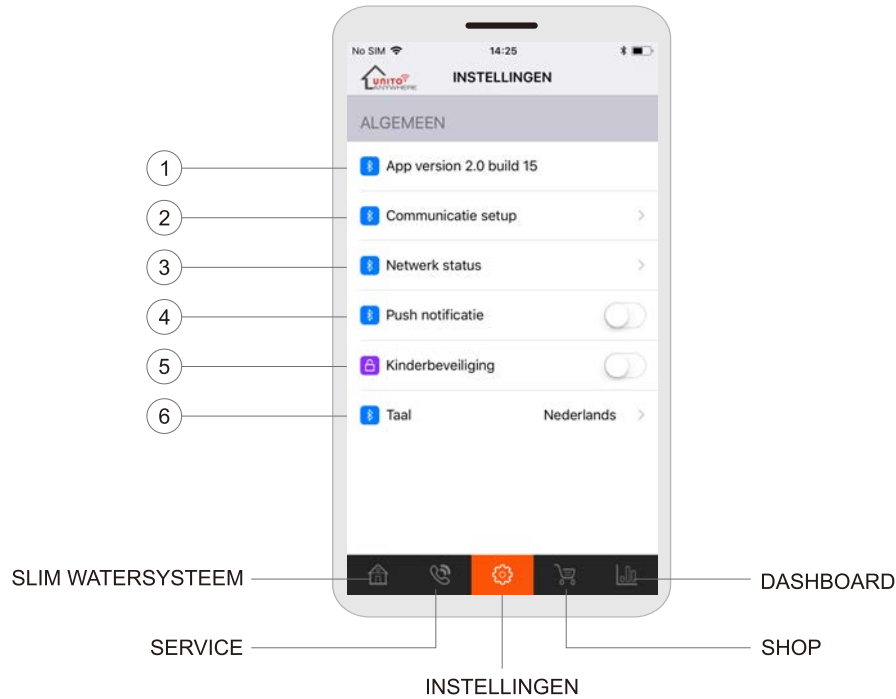




# Sodawaterbewerkingen



## INSTELLINGEN



### 1 App versie

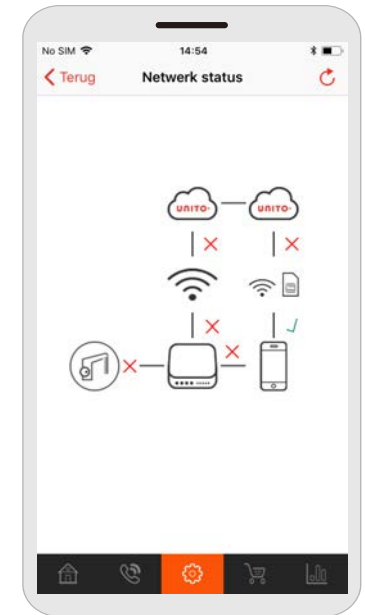
Toont het versienummer van de UNITO ANYWHERE APP.

### 2 Communicatie-instellingen

Kiezen tussen Directe/Hub / Cloud modus (zie pagina's 1-6)

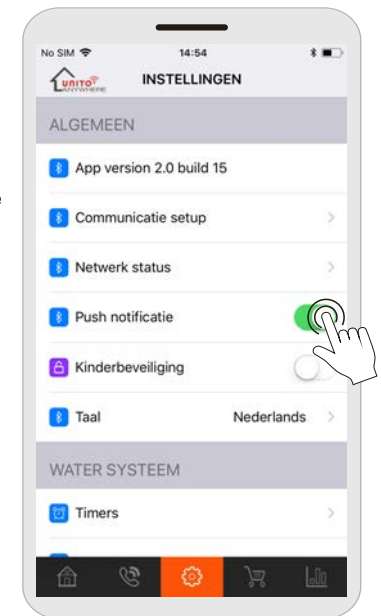
### 3 Netwerkstatus

Toont de huidige netwerkstatus van het systeem.



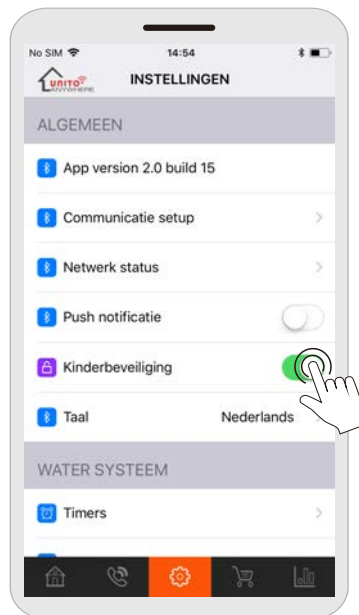
### 4 Push notificaties

Push notificaties zijn bedoeld om gebruikers op de hoogte te stellen van nieuwe gegevens uit het watersysteem of real-time statusupdates. De gebruiker kan deze mogelijkheid in-/uitschakelen (WiFi-modus).



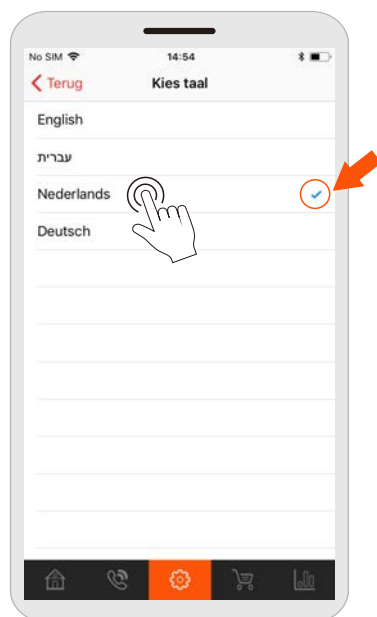
### 5 Kinderslot

Schakel in om onbedoelde bediening van het watersysteem door kinderen te voorkomen.



### 6 Taal

Kies een taal voor de UNITO ANYWHERE APP.



### 7 Timers

Met behulp van timers kunnen gebruikers energie besparen door de gebruikstijd van het systeem in te stellen.

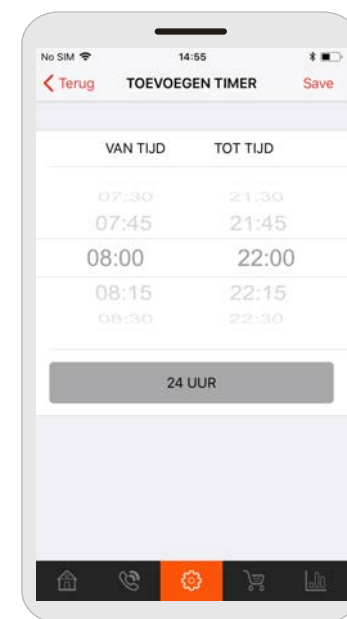
**Om timers in te stellen:**

- (1) Druk in de menubalk op Instellingen > Timers om de timer in te stellen, standaard is deze 24 uur per dag ingesteld, schakel de knop naar de aan-modus om de timerinstelling in te schakelen.

- (2) Druk in het scherm Timerinstellingen op of om Timer 1 of Timer 2 te selecteren, druk op om de actieve dagen van de timer te selecteren. Druk op Terug om de instellingen te bevestigen.

- (3) Druk op om de intervallen in te stellen. Druk op Opslaan om de instellingen te bevestigen. Door bijvoorbeeld maandag tot en met vrijdag te selecteren en de tijd in te stellen van 7:00 tot 22:00 uur, wordt het watersysteem automatisch om 7:00 uur 's morgens ingeschakeld en elke weekday om 22:00 uur op uit gezet.

**Opmerking:** U kunt twee profielen maken, bijvoorbeeld Timer 1 voor weekdays en Timer 2 voor in de weekends.



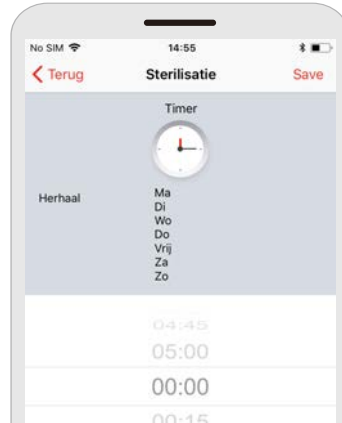
- (4) Om de timer te stoppen en te starten, schakelt u de Aan/Uit knop in:

Timer staat op aan      Timer staat op uit

Schuif een interval naar links om deze te verwijderen.

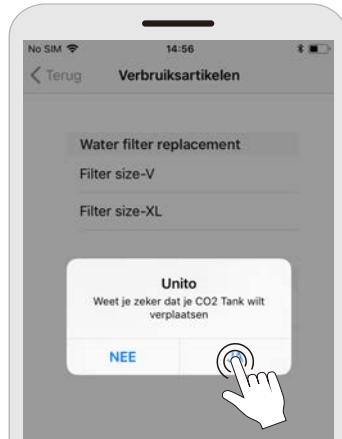
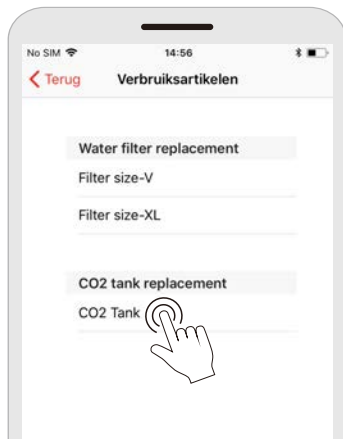
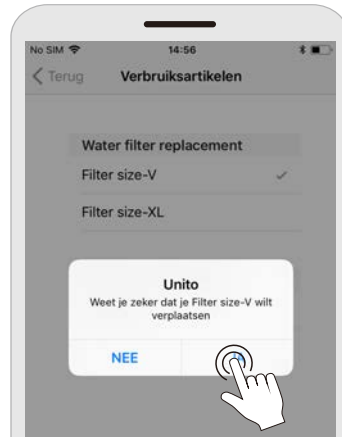
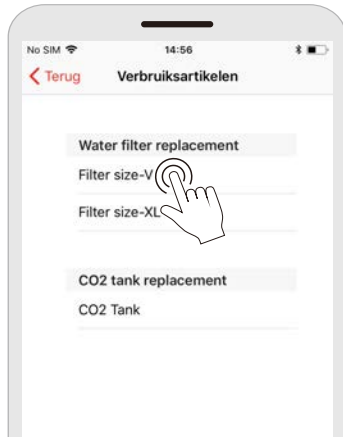
## 8 Sterilisatie

Kies een tijdstip voor de sterilisatie van de tank. De aanbevolen tijd is 's nachts of op een tijdstip dat het systeem normaal gesproken niet in gebruik is.



## 9 Verbruiksartikelen

Informeer het systeem wanneer de waterfilter of CO2-tank is vervangen.



## INTRODUCTION

FR

L'APP UNITO ANYWHERE est spécialement conçue pour contrôler complètement le système d'eau UNITO. L'utilisateur peut régler la température de l'eau, régler la minuterie, surveiller le rendement du système et contrôler d'autres fonctions permettant d'économiser de l'eau et de l'énergie.

### Configuration système requise

- Une connexion réseau stable ou une connexion bluetooth stable est essentielle pour une utilisation efficace.
- iPhone 5 ou ultérieur, iPad 3 ou supérieur, iPad Mini iOS 9.1/Android 4.1 ou supérieur.

### Télécharger et installer l'APP

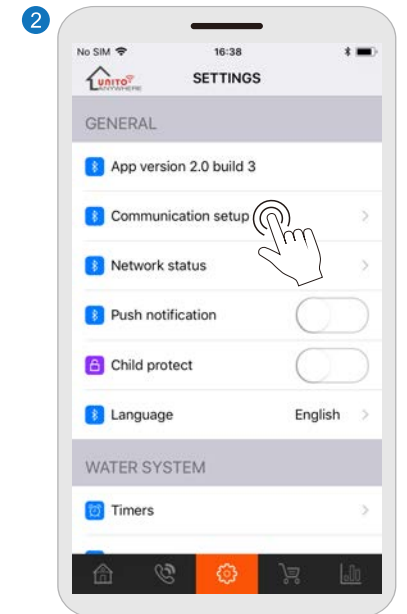
- Connectez votre smartphone ou tablette au réseau Wi-Fi via un routeur.
- Depuis l'Apple Store ou Google Play, recherchez "UNITO ANYWHERE" pour télécharger l'application UNITO ANYWHERE et l'installer sur votre smartphone.

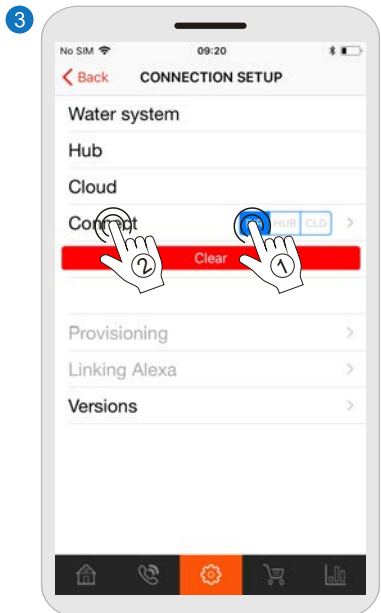


## CONNEXIONS

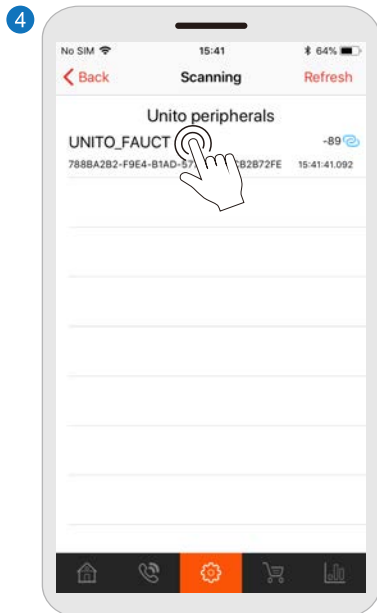
### Connexion directe

- Activez la connexion Bluetooth depuis votre smartphone.
- Lancez UNITO ANYWHERE et suivez les étapes ci-dessous:



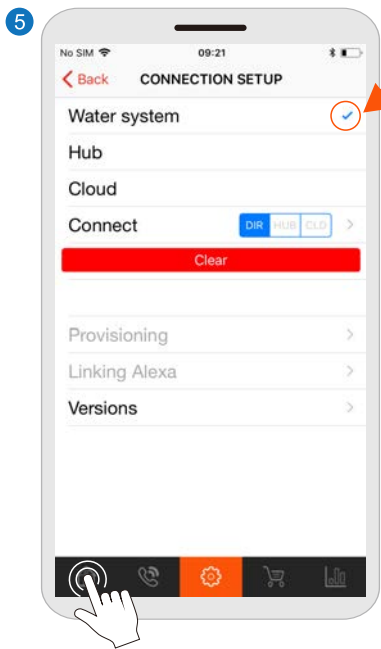
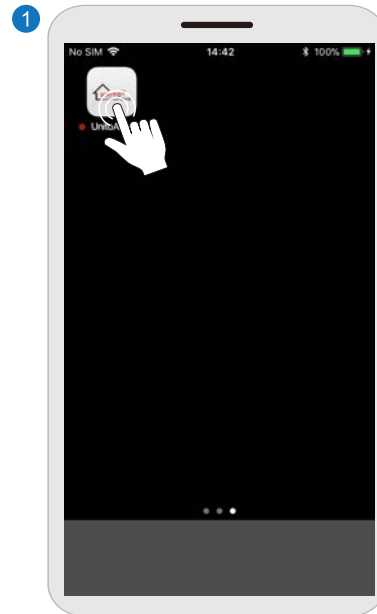


Appuyez sur DIR pour sélectionner Mode direct, puis appuyez sur Connecter.

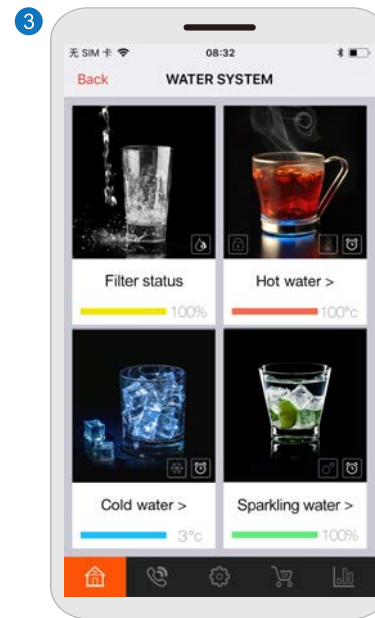
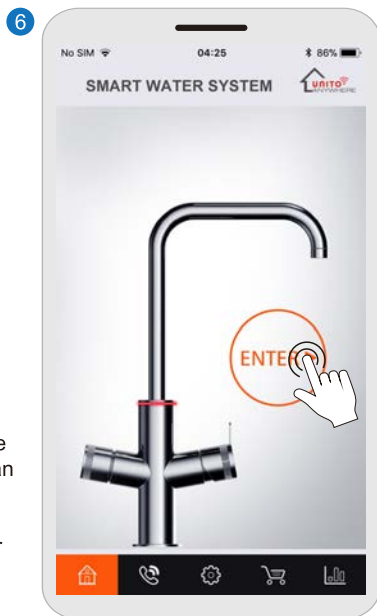


Sélectionner UNITO FAUCET disponible.

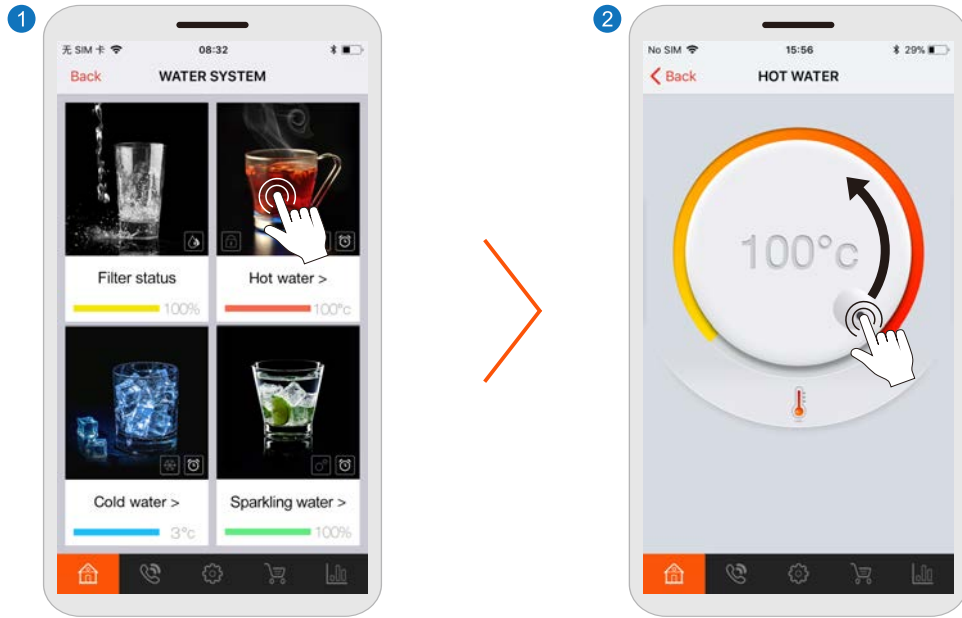
## OPERATIONS DE BASE



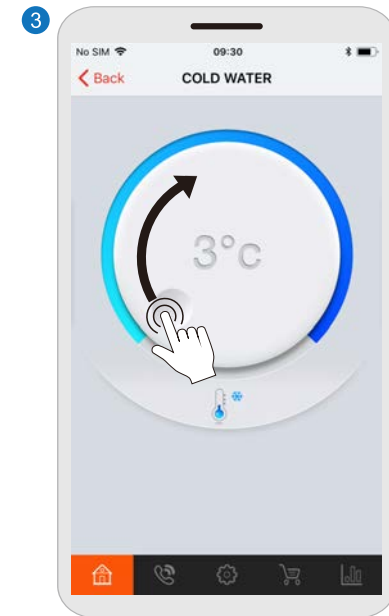
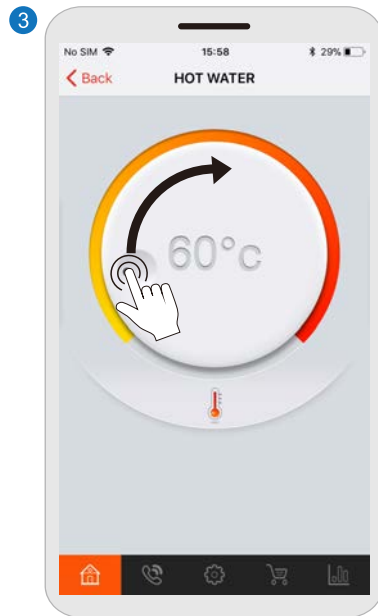
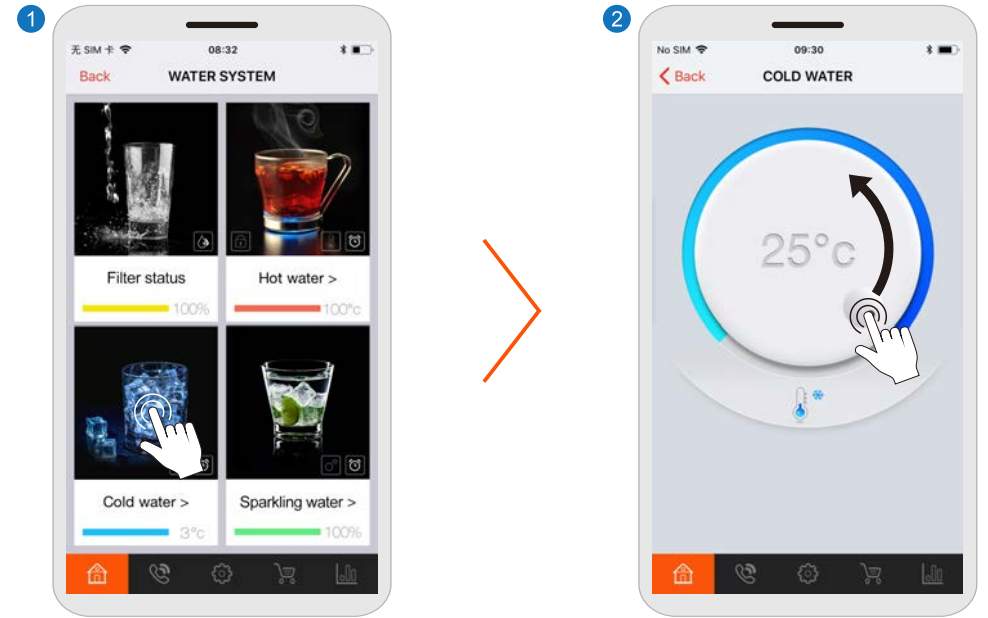
Appuyez sur l'icône d'accueil, sur l'écran d'accueil, le signe d'entrée doit être surligné de couleur orange.



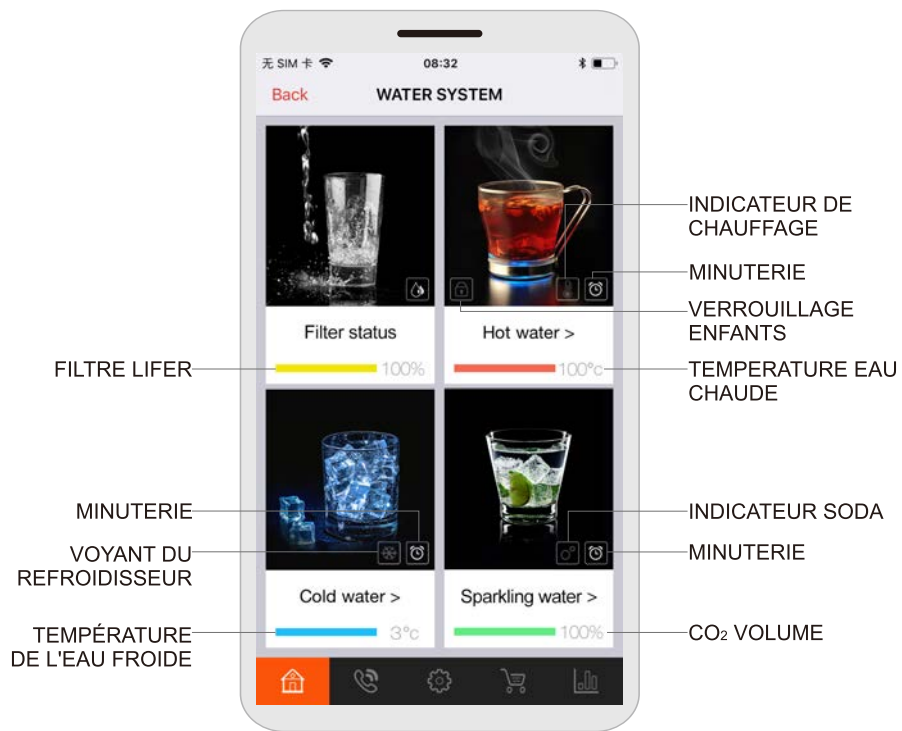
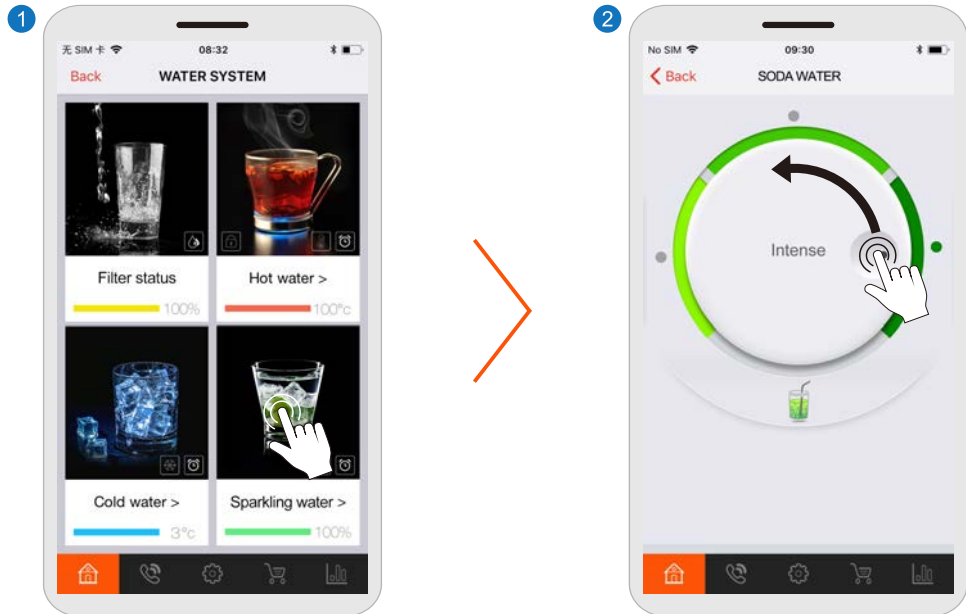
## Opérations d'eau chaude



## Opérations d'eau froide



# Opérations de soda

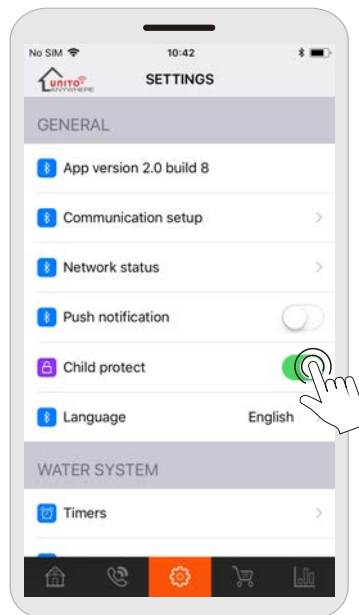






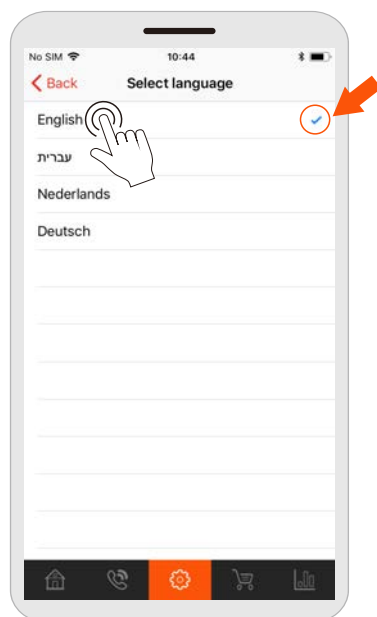
### 5 Protection enfant

Mettez-le en place pour éviter tout fonctionnement involontaire du système d'alimentation en eau par des enfants.



### 6 Langue

Choisissez la langue que vous désirez pour votre app.



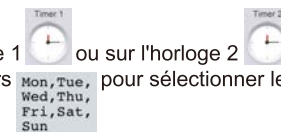
### 7 Minuteries

Les profils de minuterie permettent aux utilisateurs d'économiser de l'énergie en réglant la durée de fonctionnement du système.

#### (1) Pour régler les minuteries:

Dans le menu, choisissez réglages > Minuteries pour régler la minuterie, par défaut, elle est en 24-heures, appuyez donc sur le bouton pour passer en mode actif.

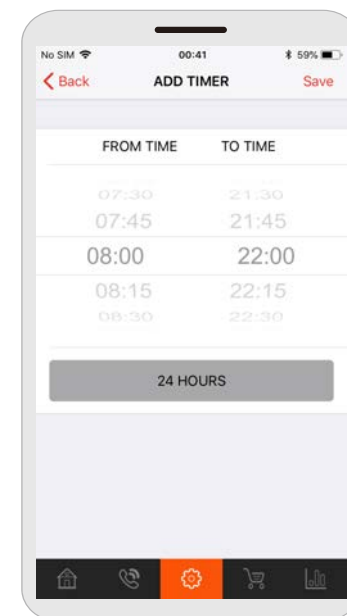
#### (2) Dans l'écran Réglages de la minuterie, appuyez sur l'horloge 1 ou sur l'horloge 2 pour sélectionner Minuterie 1 ou Minuterie 2, appuyez sur les jours pour sélectionner les



jours de fonctionnement de la minuterie. Cliquez sur retour pour confirmer et accéder aux paramètres.

#### (3) Tapez sur ok our régler les intervalles de temps de fonctionnement. Appuyez sur Enregistrer pour confirmer les réglages. Par exemple, en sélectionnant les jours du lundi au vendredi et en réglant l'heure de 7h00 à 22h00, le système d'eau s'allumera automatiquement à 7h00 et s'éteindra à 22h00 chaque jour de semaine.

**Remarque :** Vous pouvez créer deux profils, par exemple Minuterie 1 pour les jours de semaine et Minuterie 2 pour les week-ends.



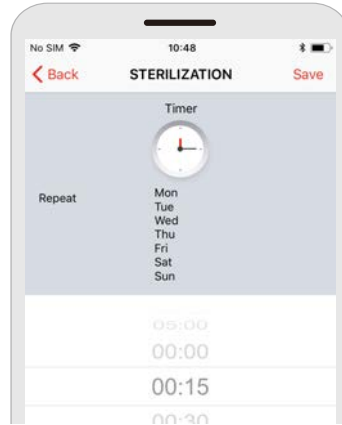
#### (4) Pour arrêter ou mettre en place la minuterie

utilisez pour la mettre en marche, ou pour la désactivé.

Ou choisissez un intervalle pour le supprimer.

8 **Stérilisation**

Choisissez un moment pour la stérilisation de la cuve.  
Le moment recommandé est la nuit ou à un moment où le système n'est normalement pas utilisé.



9 **Consommables**

Informez le système lorsque l'eau du filtre ou le réservoir de CO2 a été remplacé.

